



SAMMANSTÄLLNING IDÉFORUM FÖR

Verkstaden 18 & 19

2022.06.09



Innehåll

1. INTRODUKTION

Varför dialog?

Metod

Deltagare och närvarande

Kvällens agenda

En del av ett större utvecklingsområde

2. RESULTAT FRÅN TEMAÖVNINGEN

Tema: Kopplingar till omgivande kvaliteter - Grönstruktur - Bostadsgårdar

Tema: Det offentliga rummet - Områdets identitet

3. FRÅN DISKUSSIONEN

4. HUR UPPLEVDE DU KVÄLLEN?

5. NÄSTA STEG



1.

INTRODUKTION



INTRODUKTION

Varför dialog?

Det här händer på platsen

Haga är en av Umeås äldsta stadsdelar, strax norr om centrum. En omtyckt stadsdel med en blandad bebyggelse av både villor och flerbostadshus med tonvikt från 1940-talet och framåt.

Här, intill Stadsliden, på platsen där Motorcentralen har haft sin bilförsäljning sedan slutet av 40-talet har kommunen pekat ut som utvecklingsområde för bostäder och service. Nu ska bilhallarna flytta till handelsområdet Sandbäcken och Bonava ska köpa marken för att huvudsakligen bygga bostäder.

Första steget i det arbetet är att ta fram en ny detaljplan och Bonava har valt att i ett tidigt skede lyssna in intressenter och boende i närområdet.

Dialogen kommer att utgöra ett underlag för kommunens planprocess.

Lyssna först, rita sen – mer om dialogprocessen med intressenter och närboende

Som en utgångspunkt har vi tagit del av den dialog som Umeå kommun genomförde hösten 2019 där de lyssnade in medborgarnas synpunkter kring Haga och Sandbacka idag och i framtiden.

Syftet med den genomförda digitala dialogen har varit att fördjupa kunskapen om området ytterligare; att lyssna in närboende och intressenter för att förstå hur ni ser på området idag och hur platsen kan bidra till området i framtiden.

En digital dialog har redan genomförts den 6/4-7/5-2022 och en fysisk workshop genomfördes den 9 juni för att ytterligare lyssna in er intressenter och närboende.

Det här dokumentet är en sammanställning av den fysiska träff som genomfördes den 9 juni 2022 kl 1830-2030 på Västerbottens Museum.



INTRODUKTION

Metod

Fysiskt arbetsmöte

Vi har använt oss av metoden fysisk workshop. Styrkan med en fysisk träff är att det underlättar att hämta in kvalitativa synpunkter, deltagarna får diskutera med varandra och höra vad andra tycker och att det även bygger relationer inför fortsatt process.

Om Bonava och Strategisk Arkitektur

Bonava är en långsiktig bostadsutvecklare, som bland annat utvecklar stadsdelen Tomtebogård i Umeå. Till hjälp har Bonava tagit Strategisk Arkitektur, som är anlitate som processledare och arkitekter för arbetet med detaljplanen för Verkstaden 18 & 19 och dialogprocessen. Strategisk Arkitektur arbetade även i samma roll med utvecklingen av Tomtebogård.



INTRODUKTION

Närvarande

Deltagare: 30 närboende och intressenter

Representanter:

Andreas Back, Investeringsansvarig, Bonava

Kristina Hallberg, Marknadsstrateg, Bonava

Patrik Pettersson, Projektchef, Bonava

Elin Mossberg, Processledare, Strategisk Arkitektur

Jan Ytterborn, Stadsbyggnadsarkitekt, Strategisk Arkitektur

Axel Kelpke, Bitr Processledare, Strategisk Arkitektur

Karin Berggren, Planhandläggare, Umeå kommun



INTRODUKTION

Kvällens agenda

1830-1845 Välkomna!

Kort introduktion av Bonava och Strategisk arkitektur. Kommunen berättade om planprocessen och bakgrunden till utvecklingen på den här platsen.

1845-1900 Om genomförd process hittills

Strategisk arkitektur berättade om vad som hade kommit fram i den digitala dialogen och i genomförd platsanalys.

1900-1920 Inspirationsdel om hållbar stadsbyggnad

1920-2030 Övning med gemensam diskussion



INTRODUKTION

En del av ett större utvecklingsområde

Söder om Verkstaden 18 & 19 ligger Guldkrinet 1, platsen där gamla simhallen låg, som kommunen har pekat ut som ett nytt utvecklingsområde för bostäder med inslag av verksamheter.

”Inom planområdet planeras det för cirka 350–400 bostäder med möjlighet till verksamheter i bottenplan mot Rothoffsvägen. [...] Planförslaget ska även möjliggöra för en hållbar dagvattenhantering, goda ljud- och ljusförhållanden för nya bostäder, en stadsmässig utformning mot omgivande gator som ger liv åt det offentliga rummet och tillgänglighet till Gamliaskogen.”

Detaljplaneförslaget var utställt på samråd från 2022-02-17 till 2022-03-10.

<https://www.umea.se/byggaboochmiljo/stadsplaneringochbyggande/markexploatering/markforflerbostadshus/pagaendeprojekt/hagakvarteretguldkrinet.4.6749c6431748f66265b1e05.html>



2.

TEMAÖVNING – UPPLÄGG OCH RESULTAT



Instruktioner till övningen

- Varje grupp tilldelades ett antal bilder som hör till temat. Övningen byggde på att deltagarna använde bild och text för att kommunicera tankar och idéer om vilka kvaliteter de vill ska förstärkas eller lyftas in i området i framtiden, med utgångspunkt i temat. Idéer/tankar kunde kopplas till en specifik plats i området, genom att skriva en siffra på bilden och fästa en lapp med motsvarande siffra på kartan.
- Tiden fördelades;
 - Fundera själv - 5 minuter
 - Prata gemensamt i gruppen - 30 minuter
 - Presentation för alla deltagare och gemensam diskussion - 35 minuter



Omgivande kvaliteter - Grönstruktur - Bostadsgårdar

- Hur tycker du att kopplingarna till det gröna kan stärkas in i det nya?
- Hur kan det gröna i området komplettera de omgivande parkstråken och Stadsliden?
- Hur kan omgivande grönska och grönska generellt bidra till områdets hållbarhet?
- Hur kan de gröna stråken bidra till ökad trygghet, sociala möten och hälsa?
- Hur kan bostadsgårdarna bidra till områdets sociala liv och hållbarhet? Vilka kvaliteter vill du lyfta in?
- Hur kan kopplingarna mot centrum stärkas?



Det offentliga rummet – områdets identitet - innehåll

- Hur tycker du att ett bra torg ska vara på den här platsen? Vad vill du kunna göra där? Vad är viktigt att tänka på? Vilket typ av innehåll skulle du önska? Och hur kan det komplettera det som finns i närheten?
 - Hur kan det offentliga rummet (dvs torg, gaturum, parker) bidra till områdets sociala liv?
 - Hur tycker du att gaturummet ska upplevas här i framtiden?
 - På vems villkor ska olika gaturum utformas? T ex gångtrafikantens, cyklisten eller bilistens villkor.
 - Hur kan omgivande kvaliteter stärkas in i det nya och bli en del av områdets identitet?
 - Hur kan mobilitetslösningar bidra till ökad hållbarhet?
-
- (Mobilitetslösningar – olika sätt att minska bilresandet, t ex med bil- och cykelpooler. Olika sätt att främja hälsa med att stimulera till rörelse – rörelserikedom. Rörelserikedom ett begrepp utvecklat i Umeå)



Temaövning

*Kopplingar till omgivande
kvaliteter – Grönstruktur –
Bostadsgårdar*



Grupp 1 - Temaövning

OMGIVANDE KVALITETER - GRÖNSTRUKTUR - BOSTADSGÅRDAR



Ni har tilldelats ett tema och ett antal bilder. Övningen bygger på att ni använder bild och text för att kommunicera era tankar och idéer om vilka kvaliteter ni vill ska förstärkas eller lyftas in i området i framtiden, med utgångspunkt i er tema. När ni är klara, fäst lapparna på denna kartong. Om ni vill koppla era idéer/tankar till en specifik plats i området, skriv en siffra på bilden och fäst en lapp med motsvarande siffra på kartan.

Börja med att tänka tyst för dig själv i några minuter och skriv ned dina tankar och idéer. Gå sedan vidare med diskussion i gruppen.

- Hur tycker du att kopplingarna till det gröna kan stärkas in i det nya?
- Hur kan det gröna i området komplettera de omgivande parkstråken och Stadsleden?
- Hur kan omgivande grönska och grönska generellt bidra till områdets hållbarhet?
- Hur kan de gröna stråken bidra till ökad trygghet, sociala möten och hälsa?
- Hur kan bostadsgårdarna bidra till områdets sociala liv och hållbarhet? Vilka kvaliteter vill du lyfta in?
- Hur kan kopplingarna mot centrum stärkas?



INTE HÖGRE HELST



Grupp 1 - Temaövning

Bebyggelse och arkitektur

- Olika färger och material på husen! "Rolig" arkitektur. Inte högt och tätt och ej "fyrkantigt".
- Inte höga hus. Ta hänsyn till närboendes sol och Hagas övriga arkitektur.
- Inte för tätt och inte för rakt och fyrkantigt.
- Bygg i trä.

Innehåll och placering

- Ha gärna förskola närmast Sandaparken = lågt och även nära till grönt.
- Vallabod och naturligtvis gemensam bastuanläggning.
- Mycket snö här! Var lägga snöupplagen? Spara/renovera tegelhuset. Kafé/bageri.

Trafik och gatumiljö

- Ordna en genomfart Lövstigen/Rothoffsvägen, men inte rak.
- Gör vägen nedanför skogsbrynet till en mer social gata; cykel, lek, café. Glöm inte att det behövs parkeringar.
- En idé att göra Skogsbrynet bilfritt.
- Bussen borde ta en sväng på Rothoffsvägen.
- Prioritera barn och lekar framför bilar.
- Tänk på trafiken! Snö och kyla stora delar av året – många måste använda bilen.

Grönstruktur

- Mycket grönska. Klättervägg på torget. Fontän.



Grupp 1 – Från diskussionen

Bebyggelse

- *”En varierad bebyggelse, inte så rak och fyrkantig – med olika färger.”*
- *”Inte höga hus. Alla är måna om sin egen utsikt och sol, framförallt med tanke på den lågt stående solen.”*
- *Spara den lilla tegelbyggnaden och gör den till något centralt. ”Vi vet att arkitektur handlar mycket om dofter. Tänk om man kunde ha ett bageri eller ett café. En kopp varm choklad efter skidturen.”*
- *”Har bott i Haga och där ligger entréerna mot gatan.”*
- *Access från gatan, men genomgående entré till gården.*
- *Gården kanske även lockar barn från andra kvarter som kan klättra på klätterväggen eller plaska i vattnet.*
- *Man kan se det som två olika områden men man kan också sätta ihop området (not. Syftande på Guldskrinet och Verkstaden 18 & 19).*



Grupp 1 – Från diskussionen

Innehåll

- *"Ska kunna locka de som är intresserade av friluftsliv."*
- Vallabod och bastu inom föreningen och kanske öppet för fler – identiteten kopplad till Stadsliden.
- Odling och mycket grönska.
- Snöröjning och hybridzoner – måste anpassas till klimatet, inte bara 55 cm.
- *"Om man är en arkitekt som inte bor i Umeå eller kanske Göteborg eller Stockholm är det viktigt att man tänker på vinterlandskapet som finns här."*
- Förskolan och samhällsservice – idag är det fullt i området på förskolor. Kanske kan man lägga en lekpark och en låg förskola i norr mot Sandaparken? Håller också ned skalan i viktigt solläge.

Mobilitet, kollektivtrafik och stråk

- Långt till busshållplatsen. Tar också många omvägar.
- *"Bättre bussförbindelser."*
- *"Prioritera barn och cykel framför bilar."*
- Ljus och genomströmning – en passage från Lövtigen. Sandaparken kan växa in i kvarteret.
- Behövs verkligen två vägar som idag servar Skogsbrynets 160 lgh? (men den vägen används idag som parkering av människor som åker skidor och av Motorcentralens personal)



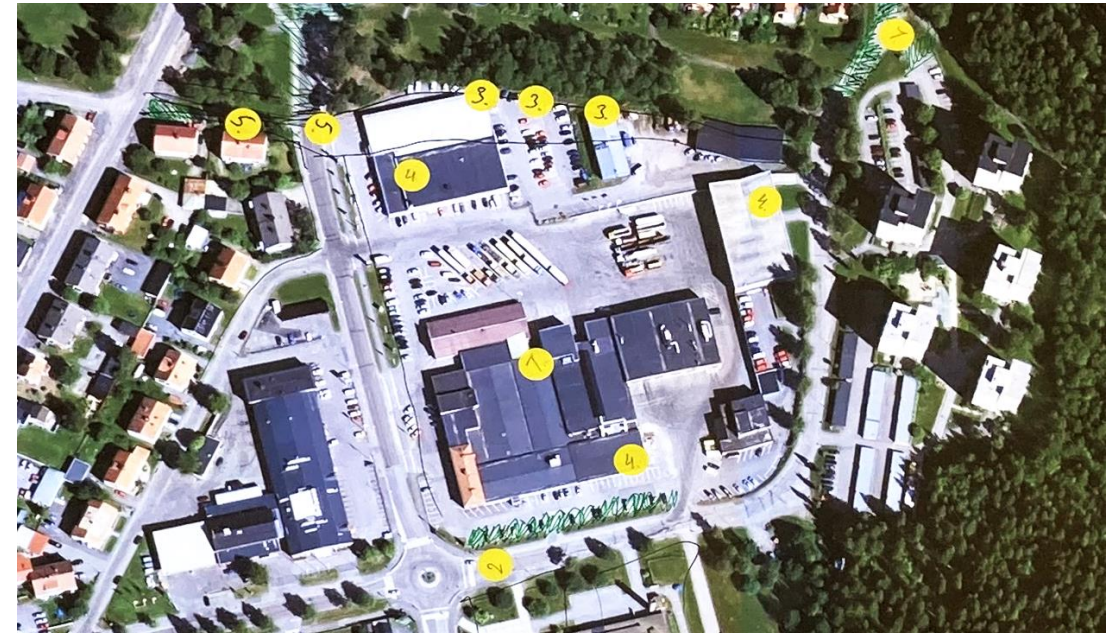
Grupp 3 - Temaövning

Grönstruktur (siffror och text kopplade till kartbild till höger)

- 1. Grönområde. Förslag parker. Pulkabacke. Skidspår.
- 2. Grönyta/väg breddas så att också Hagaparkens flöde syns.

Om framtida bebyggelse (siffror och text kopplade till kartbild till höger)

- 3. Max 3 våningar.
- 4. Bostäder ut mot gatan. Se 5.
- 5. Väg ut ur området, in på Arsenalsgatan.
- 6. Bebyggelse med sten och grönområde. Luftigt och inte så höga hus. Ljus. (Ej angett på kartan men på post-it)
- 7. Hus i enhet med ursprungliga Haga. Gärna i "äldre" stil.
- 8. Gärna liknande "mys" (se bild till höger).



OMGIVANDE KVALITETER - GRÖNSTRUKTUR - BOSTADSGÅRDAR



När du fildelade ett tema och ett antal bilder. Övningen bygger på att ni använder bild och text för att kommunicera era tankar och idéer om vilka kvaliteter ni vill se förstärkas eller lyftas in i området. Framtiden, med utgångspunkt i ert tema. När ni är klara, fäst löporna på denna kartong. Om ni vill koppla era idéer till en specifik plats i området, skriv en siffra på bilden och fäst en lapp med motsvarande siffra på kartan.

Börja med att tänka fritt för dig själv i några minuter och skriv ned dina tankar och idéer. Gå sedan vidare med diskussion i gruppen.

- Hur tycker du att kopplingarna till det gröna kan stärkas in i det nya?
- Hur kan den gröna miljön stärkas utifrån omgivande parkstråk och Stadsgården?
- Hur kan omgivande grönska och grönska generellt bidra till områdets hållbarhet?
- Hur kan de gröna stråken bidra till ökad trygghet, sociala möten och hälsa?
- Hur kan bostadsgårdarna bidra till områdets sociala liv och hållbarhet? Vilka kvaliteter vill du lyfta in?
- Hur kan kopplingarna mot centrum stärkas?

- 1. Grönstruktur
Bättre grönstruktur
Bättre grönstruktur
Bättre grönstruktur
- 2. Grönyta/väg
Breddas
Väg ut ur området
Haga parkens flöde
Haga parkens flöde
- 3. Max 3 våningar
- 4. Bostäder
ut mot gatan
Se 5.
- 5. Väg ut ur
området in på
Arsenalsgatan
- 6. Bebyggelse
med sten och
grönstruktur
Luftigt och
inte så höga
hus. Ljus
- 7. Hus i enhet
med ursprung
liga Haga
Gärna i "äldre"
stil
- 8. Gärna
liknande
"mys"



Grupp 3 – Från diskussionen

Kopplingar och grönstruktur

- Det är få som rör sig i Sandaparken. Bredda "tarmen" av Sandaparken och ta bort en del av Rothshoffsvägen, gör plats för aktiviteter.
- Stäng av delar av Rothhoffsvägen och led om trafiken genom Arsenalsgatan för att utöka och stärka Sandaparken.
- *"Hagaparken kan man ju fortsätta."*

Bebyggelse

- Bevarandevärden – ska kännas naturligt och bra

Belysning

- *"Mysig belysning så att det känns upplyst och trevligt."*



Temaövning

Det offentliga rummet och områdets identitet



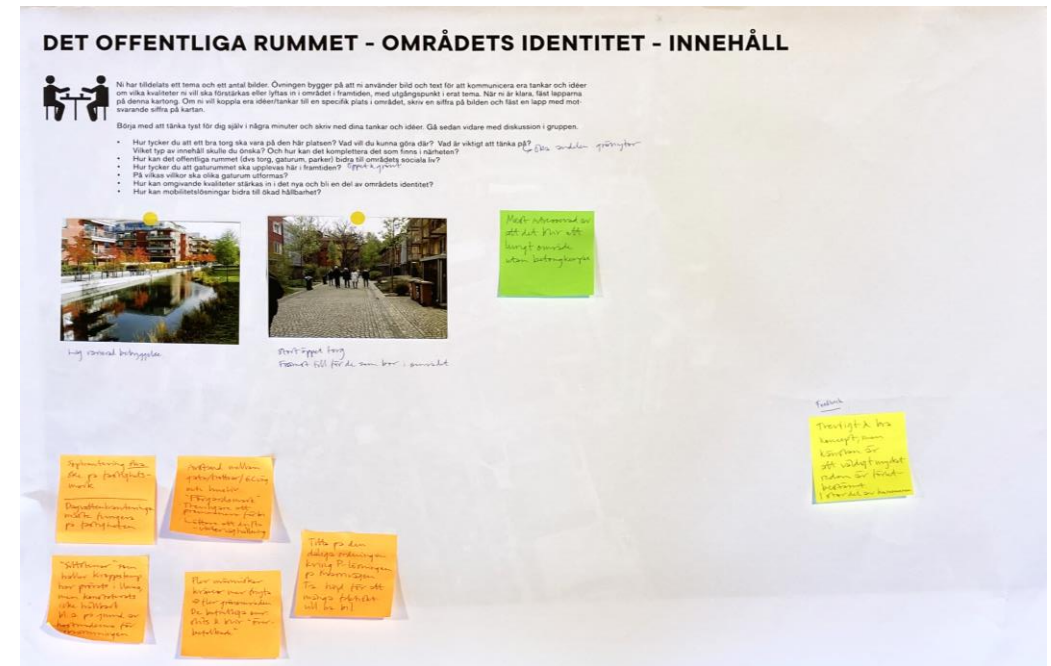
Grupp 2 - Temaövning

Logistik och parkering

- Sophantering på fastighetsmark.
- Titta på den dåliga ordningen kring P-lösningen på Kvarnvägen. Ta höjd för att många faktiskt vill ha bil.
- Dagvattenhantering måste fungera på fastigheten.

Programmering

- "Sittstenar" som håller kroppstemp har prövats i Umeå, men konstaterats icke hållbart bl a på grund av kostnaderna för uppvärmningen.
- Avstånd mellan gata/trottar/GC-väg och husliv. "Förgårdsmark". Trevligare att promenera förbi. Lättare att drifta – vinterväghållning.
- Fler människor kräver mer friyta – fler grönområden. Det befintliga området slits och blir överbefolkat.



Bebyggelse

- Låg varierad bebyggelse (se bild uppe till vänster)
- Stort öppet torg. Framst till för de som bor i området (se bild uppe till höger).
- Mest intresserad av att det blir ett lugnt område utan betongkomplex



Grupp 2 – Från diskussionen

Bebyggelse

- Ett lugnt område utan stora komplex.
- *"Låg varierad bebyggelse."*
- Vill gärna ha ett soprum en bit bort från själva bebyggelsen, kanske i kombination med parkeringshus.
- Dagvattenhantering inom fastigheten.

Det offentliga rummet

- *"Ett stort öppet torg främst för de som bor i området."*
- Öka andelen grönytor.
- Tydligt finns det sittstenar i Umeå – men vad är kostnaden för att hålla dem varma?



Grupp 4 - Temaövning

DET OFFENTLIGA RUMMET - OMRÅDETS IDENTITET - INNEHÅLL



Ni har tilldelats ett tema och ett antal bilder. Övningen bygger på att ni använder bild och text för att kommunicera era tankar och idéer som vilka kvaliteter ni vill ska förstärkas eller lyftas in i området i framtiden, med utgångspunkt i erat tema. När ni är klara, fäst lapparna på denna kartong. Om ni vill koppla era idéer/tankar till en specifik plats i området, skriv en siffra på bilden och fäst en lapp med motsvarande siffra på kartan.

Börja med att tänka lyst för dig själv i några minuter och skriv ned dina tankar och idéer. Gå sedan vidare med diskussion i gruppen.

- Hur tycker du att ett bra torg ska vara på den här platsen? Vad vill du kunna göra där? Vad är viktigt att tänka på?
- Vilket typ av innehåll skulle du önska? Och hur kan det komplettera det som finns i närheten?
- Hur kan det offentliga rummet (dvs torg, gaturnum, parker) bidra till områdets sociala liv?
- Hur tycker du att gaturnummet ska upplevas här i framtiden?
- På vilka villkor ska olika gaturnum utformas?
- Hur kan omgivande kvaliteter stärkas in i det nya och bli en del av områdets identitet?
- Hur kan mobilitetslösningar bidra till ökad hållbarhet?



Busshållplats
i närheten av
Västleden 18,
nr 6

Det offentliga rummet
ska planeras utifrån
ett större perspektiv
än bara Västleden.
Här område utgör
ett viktigt område
med utgångspunkt i
den nya staden. OK

När man ser
området från centrum
ska man se bilder
både på det bestående
och på det nya för
att skapa en helhet.

Viktigt att beakta
i kontexten Västleden
utöver som ett
sammanhang med
omgivande byggnader.
Skapa en vi-bild
som tydligt upp
och tydligt ut.

Ett torg låter
bra! -
med ett café
och lite handel

Plats för offentlig
handel
- glasvaror
- foodstreetvaror

Ett
barn-
vänligt
miljö!

1) Tydligt vad man kan
göra här
2) Sätt på utgångspunkt
punkt, för utgångspunkt



INTE HÖRA
HUS

Viktigt att utveckla
Hälsomiljö för
grupp

Hälsomiljö är en viktig
del av ett bra torg.
När man ser
området från centrum
ska man se bilder
både på det bestående
och på det nya för
att skapa en helhet.
Skapa en vi-bild
som tydligt upp
och tydligt ut.



Grupp 4

Bebyggelse

- Haga är en fin stadsdel som vi alla tycker mycket om. Vi vill att det nya kvarteret står i samspel med det Haga som finns.
- Inte höga hus.
- Det offentliga rummet ska planeras utifrån ett större perspektiv än bara Verkstaden. Hela området Skogsbrynet "egnahemsområdet" samt villorna ovanför.
- När man ser området från centrum ska man se fasader både från Verkstaden och punkthusen på Skogsbrynet.
- Viktigt att bebyggelsen i kv Verkstaden upplevs som ett sammanhang med omgivande bebyggelse. Skapa en vi-känsla för rekreationsområdet upp mot Stadsliden.

Om torg

- Ett torg låter trevligt med café och lite handel.
- Plats för tillfällig handel. Glassvagnar. Streetfoodvagnar. *(Bild föregående sida)*
- Ett bageri till morgonfikat!
- Tänk på väderstreck (torg).
- Viktigt att sol- och skugganalys görs.
- Viktigt att det är tydligt vad man kan göra där (i det offentliga rummet).

Kollektivtrafik och stråk

- 6. Busshållplats i närheten av Verkstaden 18.
- Stråk genom området *(se kartbild föregående sida)*.



Grupp 4 – Från diskussionen

Bebyggelse

- *”Att området ska upplevas som att det är en del av den delen av Haga, så att det inte blir ett område där vi eller dem bor. Hitta en bebyggelse som harmonierar i känsla med vad som finns idag och att det finns en genomströmning in och ut ur området.”*
- Katolska kyrkan på Östermalm – varierade höjder. Erskineområdet, Träsnidaren, slutet av Skolgatan. Vacker varierad arkitektur.
- *”Erskineområdet en förebild. Där finns varierade huskroppar och en genomströmlighet. Känns inte som ett slutet område utan att område man kan röra sig genom.”*

Kollektivtrafik

- Busshållplats.



Grupp 4 – Från diskussionen

Innehåll

- *”Tegelbyggnaden ligger strategiskt för samlingsplats eller torgplats. Kopplar både till Guldskrinet, de som rör sig i elljusspåret och Verkstaden 18. Ett café. Eller kanske kan bli en saluhall för fisk, kött och grönsaker.”*
- En plats för offentlig handel – handel med mobilitet. Pop-upförsäljning av mat eller annat.
- Utlämningsställen för matkassar mm.
- Någon plats för offentlig handel.
- Yta eller plats för tillfällig handel.

Stråk

- Positivt med gång- och cykel som används förbi området idag, ett sätt att koppla samman.
- Passage genom Verkstaden 18 & 19 där krokiga Löfstigen går.
- Genomsläpplighet genom tomten med gång och cykelstråk.



Grupp 5 - Temaövning

Innehåll

- Dansbana: Föreläsningar, möten, musik, dans, lek.
- 55 cm utanför fasad tillhör lägenheten.
- Samlingslokaler för aktiviteter, hantverk, yoga, dans, föreningsaktiviteter.

Bebyggelse

- Låga hus max 4 våningar.
- Hus i mättade olika kulörer.



Grupp 5 – Från diskussionen

Bebyggelse

- Mättade kulörer.
- Bara låga hus, inga höga hus här eftersom all omkringliggande bebyggelse är låg.

Innehåll

- Samlingslokaler – viktigt att det finns möjligheter för boende och kringboende att ordna aktiviteter som hantverk, yoga, teater mm.
- *"Gärna hybridzoner – mer än 55 cm."*
- En dansbana i Erikslundsparken. Den som finns här (Gammlia?) är väldigt uppbokad och välanvänd till både dans och olika möten

Grönstruktur

- *"Förläng Sandaparken och kapa Rothoffsvägen."*



Övrigt som kom fram under det gemensamma samtalet

- Området kommer att utvecklas till det bättre. Från en idag på många sätt trist yta till ett nytt innehåll som kan berika helheten.

Trafik

- *”Viktigt med biltrafiken i området och att Verkstaden och Guldkrinet planeras som en helhet. Vill inte ha mer trafik i området.”*
- Var ska bilparkeringen vara? Håll isär G/C och bilar.
- Rothoffsvägen är idag som en gryta med dålig luft – håller ni med om det? Beror på berget och den täta trafiken på vägen.
- Lagg gränsen för miljözonen på andra sidan Rothoffsvägen
- Flytta cykelstråket upp ovanför Gammliaavallen, upp mot Stadsliden, till den nya stigen ovanför Erikslundsvägen.

Som svar på frågan vad som är intressant med Tegelbyggnaden:

- Gammalt och nytt blandas.
- En gammal industrihistoria. Första acetylenfabriken i Umeå.
- Rosenborgs handelsträdgård låg på området före motorcentralen.

Identitet

- Namnsättningen – Hagaplan finns redan som en plats, vore konstigt med Hagatorg (inte aktuellt längre).
- *”Vi vill vara med och namnge platser – viktigt för områdets identitet.”*



Summering



Kort sammanfattning av synpunkterna

Bebyggelsen

- Flera synpunkter att det är viktigt att inte för höga hus byggs och att ny bebyggelse tar avstamp i befintliga Haga. Bebyggelsen ska vara tilltalande.

Planera området som en helhet

- Viktigt att området planeras som en helhet och kopplas samman med omgivningen.

Förbättra trafiksituationen

- Synpunkter rörande trafiken kom upp, t ex att Rothoffsvägen har dålig luft och en oro inför att det nya området genererar mer trafik.
- Bättre kollektivtrafik – gärna en busshållplats som ligger i närheten.
- Pga dålig luftkvalitet framkom förslag på att flytta gc-stråket längs med Rothoffsvägen ett steg upp mot Stadsliden.

Stärka kopplingar till befintlig grönstruktur

- Idéer för hur sammankopplingen mot befintlig grönstruktur och området runtom kan stärkas, med t ex;
 - Att stänga av delar av Rothoffsvägen och föra trafiken via Arsenalsgatan.
 - Genom att låta gång och cykel kunna röra sig genom området med koppling till omgivande område t ex mot Lövtigen och Guldskrinet 1.
 - Flera idéer framkom om att stänga av vägen vid Skogsbrynet.

Innehåll och kvaliteter för boende inom och i närheten av kvarteret

- Ett samlande torg och möjligheten att röra sig igenom Verkstaden 18 & 19 och använda innergårdarna.
- Ett innehåll i tegelbyggnaden som kan ge nytt innehåll och samla omgivande flöden.



Hur upplevde du kvällen?



Hur upplevde du kvällen?



Hur upplevde du kvällen?

"Positivt över förväntan. Väl förberett. Bra diskussioner vid bordet. Hade gärna hört mer om kommunens förväntningar."

"Trevligt och bra koncept, men känslan är att väldigt mycket redan är förutbestämt. I stor del av kommunen."

"Inbjudande klimat, bra med karta och bilder, bra synpunkter, Engagerande samtal."

"Förhoppning: Att synpunkter tas på allvar så det inte blir en skenprocess."

"Kvällen bådade gott, men vi känner oro!!"

"Givande kväll, många nya och bra idéer kom fram."

"Bra att få diskutera olika idéer – ännu bättre om ni använder er av dem."

"Bra studiematerial. Lagom med tid. Bra fika."

"Lagom med info. Bra att vi fick spåna fram idéer. Många bra förslag. Bra med kartan! Blev inspirerad!"

"Mycket "fina ord" men ändå informativt. Tydligt att alla inte tycker samma."

"Bra information och dialog. Mycket givande."

"Bra att ni ärligt verkar vilja lyssna. Bra information."

"Bra med karta på alla bord."

"Bra med en inledande diskussion. Fortsätt när mer info finns framme!"

"Bra start på en förhoppningsvis ännu större dialog."

"Bra kväll! Hoppas att ni tar åsikterna på allvar."

"Intressant och lugnande att 18 våningar inte var aktuellt. Det är resultatet av idéerna man hoppas realiseras. Workshop är ett trevligt sätt engagera. Vi lär känna varandra. Bra idéer."



Nästa steg



AVSLUTNING

Vad händer härnäst?

Visionsformulering

Genomförd digital dialog, fysiskt arbetsmöte med medborgare och med kommunen blir nu ett ingångsvärde för att formulera visionen för området. Den kommer beskrivas i text och bild i en så kallad Visionsmanual.

Stadsbyggnadsidé

Därefter påbörjas arbetet med stadsbyggnadsidén för platsen och med att ta fram underlag till ett samrådsförslag.

Samrådsmöte

En planansökan har skickats in för att utveckla platsen och ett samrådsförslag planeras vara framme kring årsskiftet 2022/2023.

I samband med detta kommer förslaget att presenteras och möjligheter finns att inom ramen för kommunens kommunala planprocess komma med synpunkter inför det fortsatta arbetet.



Tack alla deltagare!

